

# WORLD-CAFÈ 2024

Nordwestmecklenburg

## Gespräche für Toleranz und Akzeptanz



Mittwoch, 16. Oktober 2024

**Grosse Stadtschule**

„Geschwister Scholl“

**Wismar**

Mittwoch, 30. Oktober 2024

**Regionale Schule**

„Bertolt Brecht“

**Wismar**



# **World-Café Nordwestmecklenburg**

## **Gespräche für Toleranz und Akzeptanz – Erwachsen werden**

Ein Treffen zum Kaffeeklatsch mit 8., 9. und 10. Klassen Nordwestmecklenburger Schulen?

Das World-Café Nordwestmecklenburg „Erwachsen werden - Gespräche für Toleranz und Akzeptanz“ soll ein Projekttag der besonderen Art werden.

Die Sporthalle wird zum Café. An mehreren Tischen erwarten Euch Leute, mit denen man nicht jeden Tag ins Gespräch kommt. Es sind Flüchtlingsbetreuer\*innen, Suchthelfer\*innen, Mitarbeiter\*innen der Opferberatung, der Berufsberatung, des Kinderschutzbunds und anderen Projekten, die Gleichstellungsbeauftragte des Landkreises Nordwestmecklenburg, Sozialarbeiter\*innen vom Jugendamt, Tierschützer\*innen und eine Ernährungsberaterin. Es geht auch um das Anderssein, um Akzeptanz und Toleranz. Es kann sowohl über erste sexuelle Erfahrungen gesprochen werden als auch über Erfahrungen mit Cybermobbing oder mit Mobbing allgemein.

An jedem Tisch kann geredet, gefragt und interessante Leute kennengelernt werden und es darf auch gelacht werden.

Welcher Tisch für Euch bestimmt ist, legt Ihr mit fest. Es besteht die Möglichkeit an insgesamt fünf Tischen teilzunehmen. Dieses Heft gibt Euch die Möglichkeit, Euch über die jeweiligen Inhalte der einzelnen Tische zu informieren und Eure Auswahl zu treffen. An drei Tischen Eurer Wahl werdet Ihr dann auf alle Fälle sitzen.

Wir versuchen bei der Vergabe der Tische Eure Wünsche bestmöglich zu berücksichtigen. Trotz guter Planung kann es leider immer einmal vorkommen, dass Ihr auch zwei Tischgastgeber kennenlernen werdet, die ein von Euch nicht ausgesuchtes Thema anbieten. Trotzdem kann es auch hier für Euch interessant werden.

Lasst uns neugierig und mit guter Laune dem Projekttag entgegengehen.

**Euer Vorbereitungsteam**



# Übersicht der Café-Tische

<b>A</b>	<b>Let`s talk about sex</b>	<i>Beratungsstelle für sexuelle Gesundheit und Aufklärung in Westmecklenburg e.V.</i>
<b>B</b>	<b>Digitale Gewalt</b>	<i>WEISSER RING e.V.-Wismar/Nordwestmecklenburg</i>
<b>C</b>	<b>Wir sind alle Menschen</b>	<i>TIM* trans* und inter* Menschen in Mecklenburg e.V.</i>
<b>D</b>	<b>Inklusion und Teilhabe</b>	<i>Wismarer Werkstätten GmbH, Gemeinnützige Einrichtung für Menschen mit Behinderung</i>
<b>E</b>	<b>Refugees Welcome</b>	<i>Mobiler Migrationsdienst Nordwestmecklenburg</i>
<b>F</b>	<b>Ich .....bin verliebt</b>	<i>Psychologische Beratungsstelle/Schwangerenberatung Diakonie Nord Nord Ost in Mecklenburg gGmbH</i>
<b>G</b>	<b>Awareness-Held*in</b>	<i>LSVD Queer Mecklenburg-Vorpommern e.V.</i>
<b>H</b>	<b>Wenn zu Hause nichts mehr geht</b>	<i>Landkreis Nordwestmecklenburg   FD Jugend</i>
<b>I</b>	<b>Let`s talk about food</b>	<i>Essenswert Ernährungsberatung</i> <b>nur 16.10.</b>
<b>J</b>	<b>Schüler retten Leben</b>	<i>Landkreis Nordwestmecklenburg   FD Öffentlicher Gesundheitsdienst   Gesundheitsförderung   Prävention</i>
<b>K</b>	<b>Aufklärung Tierschutz</b>	<i>Lottihof für Kinder und Tiere e.V.</i>
<b>L</b>	<b>Steht bei Dir gerade alles „Kopf“?</b>	<i>Berufsberatung der Agentur für Arbeit</i>
<b>M</b>	<b>„Pack Deinen Notfallkoffer für die Seele“</b>	<i>„Das Boot“ Wismar e.V.   Verein zur Förderung seelischer Gesundheit und Integration</i> <b>nur 16.10.</b>
<b>N</b>	<b>Sucht und Familie</b>	<i>Freundeskreis für Suchtkrankenhilfe Wismar</i>
<b>O</b>	<b>Rollenklischees</b>	<i>Gleichstellungsbeauftragte der Hansestadt Wismar</i>
<b>P</b>	<b>Gemeinsam am Ball</b>	<i>GaB – Gemeinsam am Ball   Sandra &amp; Laura</i>
<b>Q</b>	<b>Schwanger und die Welt steht Kopf!</b>	<i>Beratungsstelle für Schwangere und Familien   Deutsches Rotes Kreuz Kreisverband NWM e.V.</i>
<b>R</b>	<b>Schluss mit Stress</b>	<i>Landkreis Nordwestmecklenburg   FD Öffentlicher Gesundheitsdienst   Stabstelle Verwaltung und Gesundheitsmanagement</i>
<b>S</b>	<b>Gibt es ungefährliche Drogen?</b>	<i>Sucht- und Drogenberatungsstelle Grevesmühlen</i>
<b>T</b>	<b>Alle sind gegen Diskriminierung</b>	<i>Antidiskriminierungsbüro Schwerin &amp; Landkreis Ludwigslust-Parchim</i> <b>nur 30.10.</b>



## Tisch A

### Let`s talk about sex!

Wir von der Beratungsstelle für sexuelle Gesundheit in Wismar machen Aufklärung und Prävention im Landkreis NWM. Und auch beim World-Café stehen wir für Eure Fragen zu diesem Thema ganz offen und „unverklemmt“ zur Verfügung.



Wir sprechen ganz offen über die wohl schönste Sache der Welt: Über Sexualität.

- Ihr könnt alle Fragen stellen, die Euch zum Thema interessieren. Jede Frage wird beantwortet.
- An unserem Tisch könnt Ihr ganz ohne „blödes Gefühl“ mit uns über Sex sprechen
- Wir zeigen Euch die verschiedenen Verhütungsmethoden wie z.B. Pille, Kondom oder Diaphragma und Ihr könnt die Dinge auch mal anfassen und (am Modell) ausprobieren
- Wer möchte, bekommt zum Abschluss unseren „Kondomführerschein“

Wir freuen uns auf die Veranstaltung mit Euch und glauben, dass wir ein paar echt gute Gespräche haben werden.

### Tischpartner\*in:

Beratungsstelle für sexuelle Gesundheit und Aufklärung Kleinschmiedestr. 7 |  
23966 Wismar | Tel.: 03 841 / 21 47 55

## Tisch B

### Digitale Gewalt – Reale Folgen

Smartphone, Computer und Co gehören heute fest zu unserem Leben dazu. Viele Bereiche des Alltags hat die Digitalisierung verändert und beschleunigt. Die vielen positiven Aspekte des Internets haben auch ihre Schattenseiten. Alles, was uns im echten Leben bewegt, schlägt ebenso hohe Wellen im Netz. Seien es das aktuelle Weltgeschehen oder die zunehmende Verrohung der Gesellschaft. Das Internet wird zu einem Nährboden für Betrug, Gewalt, Hass und Hetze.

### Viele digitale Räume. Viele unterschiedliche Tatorte

Vielleicht ist es hilfreich, nicht von dem einen Internet zu sprechen, sondern von digitalen Räumen. Social-Media-Plattformen wären dann beispielsweise ein großer digitaler Raum, in dem man sich online bewegt. Und den wir zusammen mitgestalten können. Was es dazu braucht, sind Regeln und ein klarer gesellschaftlicher Konsens, damit digitale Gewalterfahrungen nicht zur Normalität werden. Weil in jedem digitalen Raum eigene Gefahren und trickreiche Cyberkriminelle lauern, kommt der Prävention eine besondere Rolle zu.

### Digitale Gewalt – Begriffsdefinition

Der Begriff digitale Gewalt ist in Fachkreisen bereits geläufig, der breiten Öffentlichkeit eher unbekannt. Digitale Gewalt ist ein Oberbegriff, der ein breites Spektrum an verschiedenen Straftaten im Internet umfasst. Dazu gehören z. B. Cybermobbing, Messenger-Betrug oder Romance Scamming. Was all diese Delikte vereint, sie werden im digitalen Raum begangen und haben für die Betroffenen schwerwiegende Folgen. Digitale Gewalt hängt häufig mit analoger zusammen. Manchmal überträgt sich analoge Gewalt in den digitalen Raum und wird immer mehr zu einem ernstzunehmenden Problem in der Gesellschaft.



### Tischpartner\*in:

WEISSER RING e.V. – Aussenstelle Nordwestmecklenburg

[www.wismar-nordwestmecklenburg.mecklenburg-vorpommern.weisser-ring.de](http://www.wismar-nordwestmecklenburg.mecklenburg-vorpommern.weisser-ring.de)



## Tisch C

### Wir sind alle Menschen

Wer bin ich?

Junge oder Mädchen, nix von beidem?

Wer oder was bestimmt das eigentlich? Spielt das eine Rolle?



- Was bedeutet Trans\*/ Transgeschlechtlichkeit?
- Was ist Inter\*/ Intergeschlechtlichkeit?
- Was ist Nonbinarität?
- Was bedeutet Transfeindlichkeit? Was sind Drag Queens, Tunten, „Transen“, trans\*Frauen, trans\*Männer, Enbys oder Transvestiten?
- Welchem Geschlecht fühlst Du Dich zugehörig?
- Wie handelst Du, wenn in Deinem Umfeld (Familie, Freunde, Schule) jemand vor solchen Fragen der eigenen Identität steht?
- Kann eine trans\*, inter\* oder nonbinäre Person „geheilt“ werden?

Ihr könnt zu diesen Themen offen und ohne Scham Eure Fragen stellen.

Interessiert? Seid neugierig und stellt auch Eure intimen Fragen. Ihr braucht keine Angst oder Scheu zu haben. Über Identität und Sexualität zu reden, ist eine ganz normale Sache.

### Tischpartner\*in:

TIM \* trans\* und inter\* Menschen in  
Mecklenburg e.V. | Zeughausstr. 31  
23966 Wismar | [info@tim-mecklenburg.de](mailto:info@tim-mecklenburg.de)



## Tisch D

# Inklusion und Teilhabe

Was steckt hinter den Begriffen „Inklusion und Teilhabe“?

Die Begriffe Barrierefreiheit, Inklusion und Teilhabe begegnen uns im Alltag häufiger. Doch wie unterscheiden sie sich voneinander?



Wir wollen mit Euch ins Gespräch kommen, warum Inklusion eine so zentrale Rolle in unserem gemeinschaftlichen Leben spielt und nicht nur für Menschen mit Behinderung wichtig ist.

Dabei stellen wir uns die Fragen:

- Welche Teilhabemöglichkeiten gibt es für Jugendliche und für Menschen mit Beeinträchtigungen?
- Was bedeutet der Begriff „Behinderung“?
- Welche Barrieren schränken Teilhabemöglichkeiten ein?
- Wie ist es, wenn man Ausgrenzung erlebt? Was macht dies mit dem Selbstwertgefühl?
- Was beinhaltet die UN-Behindertenrechtskonvention?
- Wo erlebt Ihr als Jugendliche selbst Einschränkungen in der Teilhabe?

Wir freuen uns mit Euch in das Thema einzutauchen und über Eure Ideen, Vorstellungen sowie Standpunkte zu sprechen.

## Tischpartner\*in:

Wismarer Werkstätten GmbH | Gemeinn.  
Einrichtung für Menschen mit Behinderung

**Wismarer Werkstätten GmbH**  
Gemeinnützige Einrichtung für Menschen mit Behinderung

## Tisch E

### Refugees welcome

Deutschland ist ein Zuwanderungsland.

Auf der Grundlage von Solidarität, Toleranz, Freiheit, Gleichheit und Gerechtigkeit wirkt der Mobile Migrationsdienst Nordwestmecklenburg mit haupt- und ehrenamtlichem Helfer\*innen bei der Integration von Geflüchteten mit.

Welche Erfahrungen hast Du mit geflüchteten Menschen gemacht?

**Was kann ich tun damit geflüchtete Menschen hier eine sicherere Heimat finden?**

Geflüchtete erzählen von ihrer Flucht und ihre Ankunft in unserem Land.



### Tischpartner\*in:

Mobiler Migrationsdienst in Nordwestmecklenburg  
Zeughausstr. 31 | 23966 Wismar | Tel. 03841/214710



## Tisch F

Ich ...

- bin verliebt.
- bin einzigartig.
- bin verantwortlich.



**„Pubertät ist eine Tatsache, keine Krankheit“**

*Wir möchten mit Euch ins Gespräch kommen, was Euch bewegt, aufregt und fasziniert.*

Wir freuen uns auf Euch!

### **Tischpartner\*in:**

Psychologische Beratungsstelle /  
Schwangerenberatung Diakonie Nord Nord Ost |  
Dr. Leber-Str. 56 | 23966 Wismar

**DIAKONIE**  
**NORD·NORD·OST**  
*Dauert es dir gut geht.*

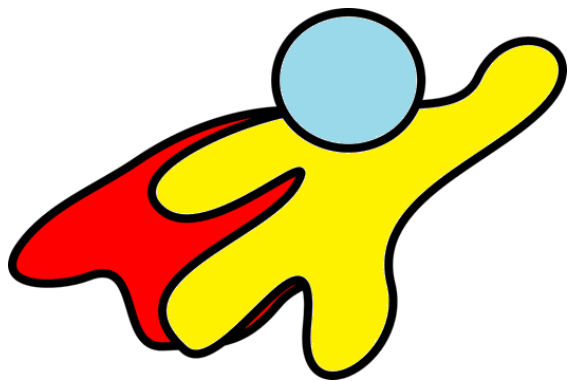
## Tisch G

### Möchtest Du Held\*in von Morgen sein?!

**Helden setzen sich für schwächere, unterdrückte und diskriminierte Menschen ein. Sie unterstützen sie beim Schutz ihrer Würde und Rechte.**

Ihre **Supermacht ist die Kommunikation!** Sie sind nicht allein, sie sind Teil der **Awareness-Teams!**

Bist auch Du **Awareness-Held\*in**? Kommst Du ins Team?



An unserem Tisch gehen wir auf typische Situationen im Alltag eines **Awareness-Teams** ein. Wir beschreiben gemeinsam Situationen und Grenzen, geben Hoffnung und motivieren vielleicht auch Dich dazu, dich dem **A-Team** anzuschließen, bzw. ein neues Team in deinem Umfeld zu gründen.

**Was ist ein Awareness-Team und warum ist es wichtig?**

*Ein **Awareness-Team** ist eine Gruppe aus mindestens zwei Personen. Es ist wichtig, dass die Aufgaben nicht von einer Person allein übernommen werden, um sich gegenseitig Feedback zu geben in und zu unterstützen. Zu beachten ist zudem, dass das Awareness-Team gesellschaftliche Vielfalt abbildet. So kann für Betroffene mit ähnlichen Erfahrungshintergründen eine sichere Anlaufbasis geboten werden. Ein Awareness-Team ist wichtig, weil leider Grenzverletzungen und Übergriffe passieren. Ein Awareness-Team sensibilisiert für strukturelle Diskriminierung: Übergriffiges, grenzverletzendes Verhalten wird thematisiert und angegangen, die Betroffenen sollen sich nicht allein und ohnmächtig fühlen. (Quelle: <https://www.awareness-bremen.de/de/awareness-team>)*

Wir vom **LSVD Queer** bieten Dir im Rahmen des **World-Cafés** die Möglichkeit, über die Bedeutung von **Awareness-Teams** in deinem Umfeld nachzudenken. Denn jeder kann sich als **Held\*in im Alltag** gegen Diskriminierung und Gewalt stark machen!

Unser Angebot richtet sich dabei ausdrücklich an alle (also auch an nicht queere) Menschen!

## Tischpartner\*in:

LSVD Queer Mecklenburg-Vorpommern e.V.  
Zeughausstr. 31 | 23966 Wismar | Tel. 03841/214710



## Tisch H

### Wenn zu Hause nichts mehr geht !

Der Fachdienst Jugend als Behörde im Landkreis Nordwestmecklenburg trägt Verantwortung dafür, dass es Dir in Deiner Familie, in der Schule und der Freizeit gut geht.

Vielleicht interessiert es Dich, was für Menschen im Fachdienst Jugend arbeiten und wie eine Hilfe aussehen kann?

Oder hattet Ihr schon Erfahrungen mit uns?

Was kann ich tun, wenn es mir nicht gut geht und ich die Probleme allein nicht lösen kann?



### Tischpartner\*in:

Landkreis Nordwestmecklenburg | Fachdienst Jugend  
Rostocker Str. 76 | 23970 Wismar | Tel. 03841 / 3040-5146

## Tisch I

### Let`s talk about food

nur 16.10.

Frühstück, Mittag, Abendbrot...kann ja so schwer nicht sein, das mit der Ernährung. Doch es ist ein riesen Unterschied, ob man einfach nur satt oder wirklich genährt ist. Die Mahlzeiten, die wir täglich zu uns nehmen, können uns zu mentalen und körperlichen Höchstleistungen verhelfen oder uns krank machen. Was wir essen, entscheidet darüber, wie wir uns fühlen, wie stressresistent wir sind und wie oft wir uns mit Erkältungen rumschlagen. Lasst uns in einer gemütlichen Runde zusammen sitzen und über das Thema Ernährung sprechen, z.B.:

- Was sind die Vor- und Nachteile von vegetarischer oder veganer Kost
- Haare, Haut und Nägel und was die Ernährung damit zu tun hat
- Worauf muss man als Sportler achten
- Warum hab ich ständig einen aufgeblähten Bauch

Du hast ein Thema, was dich besonders interessiert?

Schreib mir gerne eine Email mit deinem Themenwunsch.

Ich freue mich darauf dich kennenzulernen!



### Tischpartner\*in:

Stephanie Kade | Essenswert Ernährungsberatung |  
[info@essenswert-ernaehrungsberatung.de](mailto:info@essenswert-ernaehrungsberatung.de)

Bürgermeister-Haupt-Straße 51 | 23966 Wismar | [www.essenswert-ernaehrungsberatung.de](http://www.essenswert-ernaehrungsberatung.de)

## Tisch J

### Schüler retten Leben

„Jedes Jahr erleiden mindestens 50.000 Menschen einen Herz-Kreislauf-Stillstand außerhalb des Krankenhauses. Ihre Überlebenschance hängt an wenigen Minuten, denn das Gehirn beginnt bei einem Herz-Kreislaufstillstand nach nur 3-5 Minuten ohne Blutzufuhr unwiederbringlich zu sterben. Das ist ein wichtiges Zeitfenster, in dem man mit einer sofortigen Herzdruckmassage Leben retten kann, zumal ein Rettungsdienst im Durchschnitt acht Minuten oder länger bis zum Eintreffen braucht.“<sup>1</sup>

Die Situation, dass jemand einfach umkippt, obwohl man gerade noch miteinander gesprochen hat, löst bei vielen Menschen zunächst Unsicherheit aus. Man ist aufgeregt und weiß nicht genau, was nun zu tun ist.

Ziel des Tischgesprächs soll es daher sein, über das richtige Verhalten bei einem Herz-Kreislaufstillstand zu informieren und sich gemeinsam darüber auszutauschen, im Ernstfall überhaupt zu reagieren. Es soll die Angst genommen werden, bei einer Rettungsmaßnahme Fehler zu machen, denn wichtig ist, im Notfall zum Lebensretter zu werden.



(Leider können keine praktischen Übungen durchgeführt werden.)

<sup>1</sup> Berufsverband Deutscher Anästhesisten e.V., Deutsche Gesellschaft für Anästhesiologie und Intensivmedizin e.V. (DGAI) und Stiftung Deutsche Anästhesiologie – Initiative: Schüler retten Leben – [www.schuelerrettenleben.de](http://www.schuelerrettenleben.de)

## Tischpartner\*in:

Landkreis Nordwestmecklenburg | Fachdienst  
Öffentlicher Gesundheitsdienst |  
Gesundheitsförderung | Prävention



## Tisch K

### Aufklärung = Tierschutz

Der Lottihof für Kinder und Tiere e.V. ist ein Kinderbauernhof und Gnadenhof für Tiere. Derzeit leben auf dem Lottihof in Seefeld 352 Tiere, die abgegeben, ausgesetzt oder aus schlechter Haltung beschlagnahmt wurden. Dabei sind Hunde, Katzen, Pferde, Esel, Kühe, Schafe, Ziegen, Kaninchen, Chinchilla, Mäuse, Vögel, Geflügel, Alpakas und Schweine...



Misshandeltes Pony Dancer mit Azubine Anouk



Hätte nicht überlebt: Mr. Chili, als Nacktkalb auf einer Milchviehanlage geboren

Wichtigstes Anliegen des Vereins ist es, durch Information und Aufklärung den Menschen zu einem tierschutzgerechten Handeln zu bewegen. Lasst uns reden über

- Ehrenamt im Tierschutz
- Was kann ich unternehmen bei Fällen von Tierquälerei
- artgerechte Haustierrhaltung
- Massentierhaltung und was kann ich als Einzelne\*r dagegen tun
- Tier-, Natur-, Umweltschutz im weitesten Sinne, was kann ich als Jugendliche\*r dazu beitragen...

### Tischpartner\*in:

Lottihof für Kinder und Tiere e.V.

Waldweg 2a. | 23936 Testorf-Steinfurt OT Seefeld

<https://aktiontier-lottihof.org>



## Tisch L

# STEHT BEI DIR GERADE ALLES „KOPF“? Meld´ Dich einfach!

Gemeinsam finden wir die richtige  
Perspektive!

Was soll ich werden? Was passt zu mir? Wo  
kann ich dazu Informationen und Unterstützung  
bekommen?

**Die Berufsberatung der Agentur für Arbeit  
hilft Dir dabei, Deine Zukunft zu planen.**

Wir unterstützen Dich bei der Berufswahl.  
Ausbildung? Duales Studium? Studium?  
In einem persönlichen Gespräch nehmen wir  
uns Zeit für Dich und beantwortet alle Deine  
Fragen.

Wir kennen das regionale Ausbildungsangebot  
und können Dir wertvolle Tipps für die  
Ausbildungssuche geben.

Du hast die Möglichkeit, über Deine beruflichen  
Wünsche und Erwartungen zu sprechen.

Der Inhalt der Gespräche ist streng vertraulich und kostenfrei.

### **Wie meldest Du Dich an?**

Du erreichst uns telefonisch unter der kostenfreien  
Service-Rufnummer

**0800 4 5555 00** (Montag-Freitag von 8-18.00 Uhr)

E- Mail: [schwerin.berufsberatung@arbeitsagentur.de](mailto:schwerin.berufsberatung@arbeitsagentur.de)  
oder direkt in Deiner Schule.



## Tischpartner\*in:

Bundesagentur für Arbeit | Agentur für Arbeit Schwerin –  
Am Margaretenhof 14 – 16 | 19057 Schwerin

Tel.: 0800 4 5555 00 | Mail: [schwerin.berufsberatung@arbeitsagentur.de](mailto:schwerin.berufsberatung@arbeitsagentur.de)

## Tisch M

# Pack Deinen Notfallkoffer für die Seele **nur 16.10.** an unserem Kijufa-Tisch

- Was ist es eigentlich, was uns auf die Seele schlagen kann, und wichtig: was macht uns wieder stark?
- Was denkst Du lässt Menschen in psychische Krisen geraten?
- Kennst Du von Prominenten, Bekannten, Freund\*innen, Familienmitgliedern oder von Dir selbst Zeiten, in denen die Seele aus dem Takt gerät?
- Was hilft Dir, wenn Du Dich in der Schule, Familie belastet fühlst?

Sich über seelische Gesundheit auszutauschen ist spannend und aufregend, weil es berührt, tröstet, aufwühlt... Wir reden über Dinge, über die man vielleicht nicht reden mag.

Mit uns kannst Du darüber ins Gespräch kommen und Dir Deinen Notfallkoffer für die Seele packen. Aber auch ohne zu sprechen darfst Du Dich gerne zu uns gesellen und Deinen Gedanken freien Lauf lassen und schreiben, malen...so wie Du magst.

Wir, das ist die **Anlaufstelle für Kinder, Jugendliche und Familien** in Wismar vom Verein „**Das Boot**“ **Wismar e.V.** Wir wollen Stigmatisierung und Ängsten entgegentreten, in dem wir offen über psychische Belastungen reden und zeigen, wo man sich hier in Wismar und im Landkreis Hilfe holen kann. Wir haben sogenannte Krisenauswegweiser mitgebracht, die wir Dir gerne vorstellen würden. Bei uns findest Du ein offenes Ohr.



## Tischpartner\*in:

Anlaufstelle für Kinder, Jugendliche und Familien  
Lübsche Str. 50 | 23966 Wismar | Tel.: 03 841 / 2243010  
E-Mail: [kijufa@das-boot-wismar.de](mailto:kijufa@das-boot-wismar.de)

## Tisch N

### Sucht und Familie

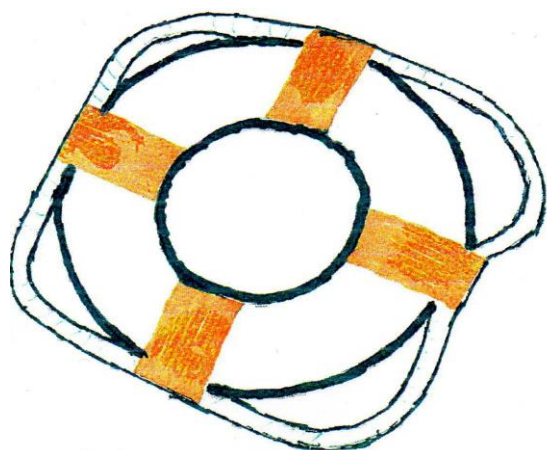
Wenn ein Familienmitglied an Diabetes, Krebs oder Depression erkrankt, wirkt sich diese Krankheit auf die ganze Familie aus. Sie muss oft ihr gemeinsames Leben neu ordnen. Das trifft auch bei einer Suchterkrankung zu.

Millionen von Menschen in Deutschland haben Suchtprobleme. All diese Menschen haben Angehörige: Partnerinnen und Partner, Kinder, Geschwister, Eltern etc., die mit der Sucht des Familienmitglieds konfrontiert werden.

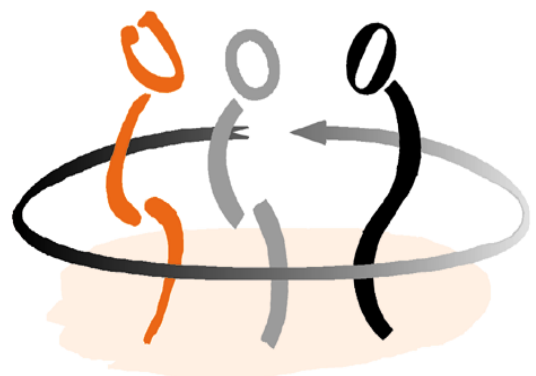
Cannabis wird in vielen Ländern legalisiert. Heilsbringer oder Drogeneinstieg? Was ist dran?

Gemeinsam werden wir mit Hilfe eines Quiz Begriffe rund um Sucht, Drogen, Alkohol und Glückspiel entdecken und über den richtigen Umgang mit diesen ins Gespräch kommen.

**Kinder stark machen** - wir reden über das wie !



SHG - Rettungsring



**Freundeskreise  
für Suchtkrankenhilfe**

## Tischpartner\*in:

Freundeskreis für Suchtkrankenhilfe Wismar – Gruppe Rettungsring

## Tisch O

### Rollenklischees im Kopf

Habt ihr schon mal darüber nachgedacht, warum es immer noch typische "Männer- und Frauenrollen" gibt? Obwohl laut Grundgesetz alle Menschen gleichberechtigt sein sollen, gibt es in unserer Gesellschaft immer noch viele alte Klischees und ungleiche Chancen.

Es ist wichtig, dass wir uns mit unseren eigenen Vorstellungen von Geschlechtern und den Rollenbildern in der Gesellschaft auseinandersetzen. Nur so können wir alle zusammen dazu beitragen, dass wirklich alle die gleichen Möglichkeiten haben – egal, ob Junge oder Mädchen.

Als Gleichstellungsbeauftragte möchte ich euch für dieses Thema sensibilisieren und euer Interesse an der Genderthematik wecken. Lasst uns gemeinsam darüber nachdenken, wie wir Rollenklischees hinterfragen und abbauen können!



### Tischpartner\*in:

Gleichstellungsbeauftragte der Hansestadt Wismar

Hinter dem Rathaus 6 | 23966 Wismar | Tel.: 03 841 / 251-9032

**Tisch P**

## **GAB - Gemeinsam am Ball**



**„Männer und Frauen sind gleichberechtigt. Der Staat fördert die tatsächliche**

...ist ein sozialpädagogisches Angebot, welches sich an Jugendliche richtet, die Interesse rund ums Thema Fußball und am Sport allgemein haben.

**FairPlay** ist ein weitläufiger Begriff, der ein bestimmtes sportliches Verhalten beschreibt, welches über die bloße Einhaltung von Regeln hinausgeht. Aber was bedeutet es, ein offenes, vorurteils- und tolerantes Miteinander im Verein, in meiner Freizeit oder an meiner Schule zu schaffen?

Wie kann ich Verantwortung für mich und Andere übernehmen?

Warum ist eine innere Haltung, die Achtung und Respekt vor dem sportlichen Gegner zeigt, so wichtig?

Wir möchten mit Dir unter den Motto - FAIRstärken- FAIRlieben- FAIRantworten- FAIRhandeln-ins Gespräch kommen und anhand von praktische Übungen spielerisch zu mehr Toleranz gelangen.



Wenn Du genau wie wir fußballbegeistert bist, mehr über Toleranz und ein faires Miteinander erfahren möchtest oder einfach nur über Deine Erfahrungen sprechen möchtest, laden wir Dich an unseren Tisch ein. Bring ganz viel Neugier und gute Laune mit. Wir sind sicher, dass wir eine Menge voneinander lernen werden. Wir freuen uns schon sehr auf den Austausch mit Dir!

**Tischpartner\*in:**

GaB – Gemeinsam am Ball | Sandra & Laura



## Tisch Q

# Schwanger und die Welt steht Kopf!

**Stell Dir mal vor, Du wärst jetzt schwanger...**

**...oder stell Dir mal vor, Deine Freundin wäre jetzt schwanger...**

...bestimmt war das (noch) nicht geplant. Und was jetzt? Plötzlich heißt es „die werdenden Eltern“ und Dein ganzes Leben würde sich innerhalb nur weniger Monate komplett verändern. Wie geht das denn jetzt weiter? Kommt da wirklich so viel Verantwortung auf mich zu? Geht das überhaupt, wenn ich noch nicht 18 bin? Was soll ich denn da in einer Schwangerschafts(konflikt)beratungsstelle?...schwanger bin ich ja schon!

...egal wie alt man ist, ein Baby stellt die Welt seiner Eltern immer auf den Kopf!

Wenn man noch sehr jung ist, so wie Du, sogar noch ein kleines bisschen mehr als man es sich je hätte vorstellen können.

Hier am Tisch kannst Du:

- ❖ etwas über meine Arbeit in der Beratungsstelle für Schwangere erfahren,
- ❖ mit mir über Deine Ideen zu Lebensplanung, Kindern und Elternsein reden,
- ❖ und mich alles fragen, was Du wissen willst rund um das Thema „Schwanger unter 20 und die Welt steht Kopf“.



Ich freue mich auf den Austausch mit Euch!

**Elisa Kopitzke (16.10.2024)**

**Margarita Manleitner (30.10.2024)**

## Tischpartner\*in:

Beratungsstelle für Schwangere und Familien | Deutsches Rotes Kreuz KV  
NWM e. V. | August-Bebel-Straße 18 | 23936 Grevesmühlen | Erich-Weinert-  
Straße 29 | 19205 Gadebusch

Telefon: 03881 75878 -37/-38 | E-Mail: [skb@drk-nwm.de](mailto:skb@drk-nwm.de)

## Tisch R

### Schluss mit Stress und fehlender Konzentration

Schule ist anstrengend. Um 8 Uhr sollen Schüler-/innen sich bereits konzentrieren. Der Schultag endet selten vor drei Uhr am Nachmittag, danach stehen noch Hausaufgaben, Vorbereitungen auf Klausuren oder Präsentationen an.

Der Erwartungsdruck, der auf jungen Menschen lastet, ist enorm. Hinzu kommen noch die „normalen“ Schwierigkeiten, die das Erwachsenwerden mit sich bringen. Nicht zu unterschätzen ist auch der Druck, der durch die sozialen Netzwerke ausgeübt wird, in denen sich Jugendliche vor ihrer Peergroup möglichst perfekt präsentieren wollen. Kein Wunder, dass viele Kinder und Jugendliche deutliche Symptome von Stress zeigen.

Ziel des Tischgesprächs soll es daher sein, spielerisch mögliche Stressfaktoren zu erkennen und sich gemeinsam darüber auszutauschen. Zudem könnt Ihr Euch bewusstmachen, wovon Ihr Euch täglich ablenken lasst und wieviel Zeitressourcen dafür verwendet werden. Erfahrt Tipps und Tricks, wie Ihr Eure Gehirnzellen auf Hochtouren bringen könnt.



### Tischpartner\*in:

Landkreis Nordwestmecklenburg | Fachdienst Öffentlicher  
Gesundheitsdienst | Stabsstelle Verwaltung und  
Gesundheitsmanagement | Andrea Dylla –  
Betreuerin Beratungsmobil | Telefon: 03841 3040-5364



## Tisch S

### Gibt es ungefährliche Drogen?

Was macht die Suchtberatung? Wie sieht das Leben mit einer Suchterkrankung aus? Was kann ich tun, wenn ich meinen Konsum nicht mehr im Griff habe?

Diese Fragen und viele andere könnt Ihr mit uns im World-Café besprechen. Die Mitarbeiterinnen und ein von der Alkoholsucht Betroffener tauschen sich gern mit Euch über alles zum Thema Sucht aus – egal ob Computersucht oder Glückspiel, Alkohol oder Cannabis, Amphetamine und vieles mehr – wir sind für Euch da.

Alkohol  
ist  
ein  
her-  
vor-  
ragendes  
Lösungsmittel:  
Es löst Familien,  
E h e n, F r e u n d-  
schaften, Arbeits-  
verhältnisse, Bank-  
konten, Leber- und  
Gehirnzellen auf –  
es löst nur keine  
Probleme.“

### Tischpartner\*in:

Sucht- und Drogenberatungsstelle Grevesmühlen |  
August-Bebel-Str. 23 | 23936 Grevesmühlen | Tel. 03881/75 898 12



## Tisch T

### Alle sind gegen Diskriminierung ? ! nur 30.10.

Was genau ist eigentlich Antidiskriminierung? - Und warum braucht es dafür eine Beratungsstelle?

Wie werden Menschen diskriminiert? Wann melden sie sich bei uns? Und was passiert dann?

Was hat Antidiskriminierung mit Euch zu tun?

Anhand von Beispielfällen zeigen wir Euch, warum sich Menschen bei uns melden, was wir dann machen können und was Antidiskriminierung bedeutet. Dabei gehen wir natürlich auch auf Eure Fragen ein und besprechen, was Euch zum Thema Diskriminierung interessiert.

Ziel ist es, mit Euch herauszufinden, wie Antidiskriminierung auch Euch betrifft.



**Tischpartner\*in:**  
Antidiskriminierungsbüro  
Schwerin & Ludwigslust-Parchim | [www.antidiskriminierung-mv.de](http://www.antidiskriminierung-mv.de)

  
ANTIDISKRIMINIERUNGSARBEIT  
MECKLENBURG-VORPOMMERN



Ein Angebot der



In Zusammenarbeit mit



Gefördert von



## Impressum

Herausgeberin

Beratungsstelle für sexuelle Gesundheit und  
Aufklärung in Westmecklenburg e.V.  
Kleinschmiedestr. 7 | 23966 Wismar  
Tel. 03841/214755 | [info@bsga-mv.de](mailto:info@bsga-mv.de)  
[www.bsga-mv.de](http://www.bsga-mv.de)

Gestaltung

Gabriele Drisga

Inhalte

Für Inhalte und Texte zu den Tischen A bis T  
sind die jeweiligen angegebene Tischpartner  
\*innen verantwortlich – wenn nicht anders  
angegeben die Beratungsstelle für sexuelle  
Gesundheit und Aufklärung in Westmecklenburg

Bildnachweise

Cover-Foto: PIXNIO | Tisch C alexlmx, Adobe  
Stock | Tisch F clipartkey.com | Tisch G  
Pixabay/photo/superhero | Tisch I fotomek,  
Adobe Stock | Tisch M anatolicherkas,  
Adobe Stock | Tisch O Gerd Altmann  
Pixabay | Tisch R IKK gesund plus 2023  
Adobe Stock

Druck

August 2024 | 250 Exemplare